

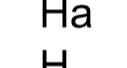
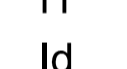


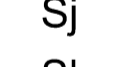



FÖRKLARINGAR

-  Bygget i produktion
-  Arbetsområde (vid behov)
-  Byggtrafik
-  Spårväg
-  Busskörfält
-  Spårväg med busstrafik
-  Gata med busstrafik
-  Biltrafik
-  Biltrafik i spår
-  Cykelbana
-  Cykeltrafik i gata
-  Gångtrafik (vid behov)
-  Räddningsfordon
-  Transporter/angöring
-  Infant garage/port
-  Förstudie ev. Inrinningsåtgärd
-  Avstängning biltrafik
-  Rivning byggnader (vid behov)

Verksamheter (exempel)

-  Parkering/Parkeringshus
-  Bibliotek
-  Handel
-  Hotell
-  Idrottsanläggning
-  Kollektivtrafikknutpunkt
-  Museum
-  Nojesanläggning
-  Räddningstjänsten
-  Sjukhus
-  Skola
-  Shopping
-  Universitet/högskola

SYFTE

Säkerställa att tillgängligheten för samtliga trafikslag upprätthålls.

INSTRUKTION

- Redovisa målpunkter
- Redovisa respektive trafikslag samt om/var det är blandtrafik
- Redovisa avstängningar
- Kommentera problempunkter i text

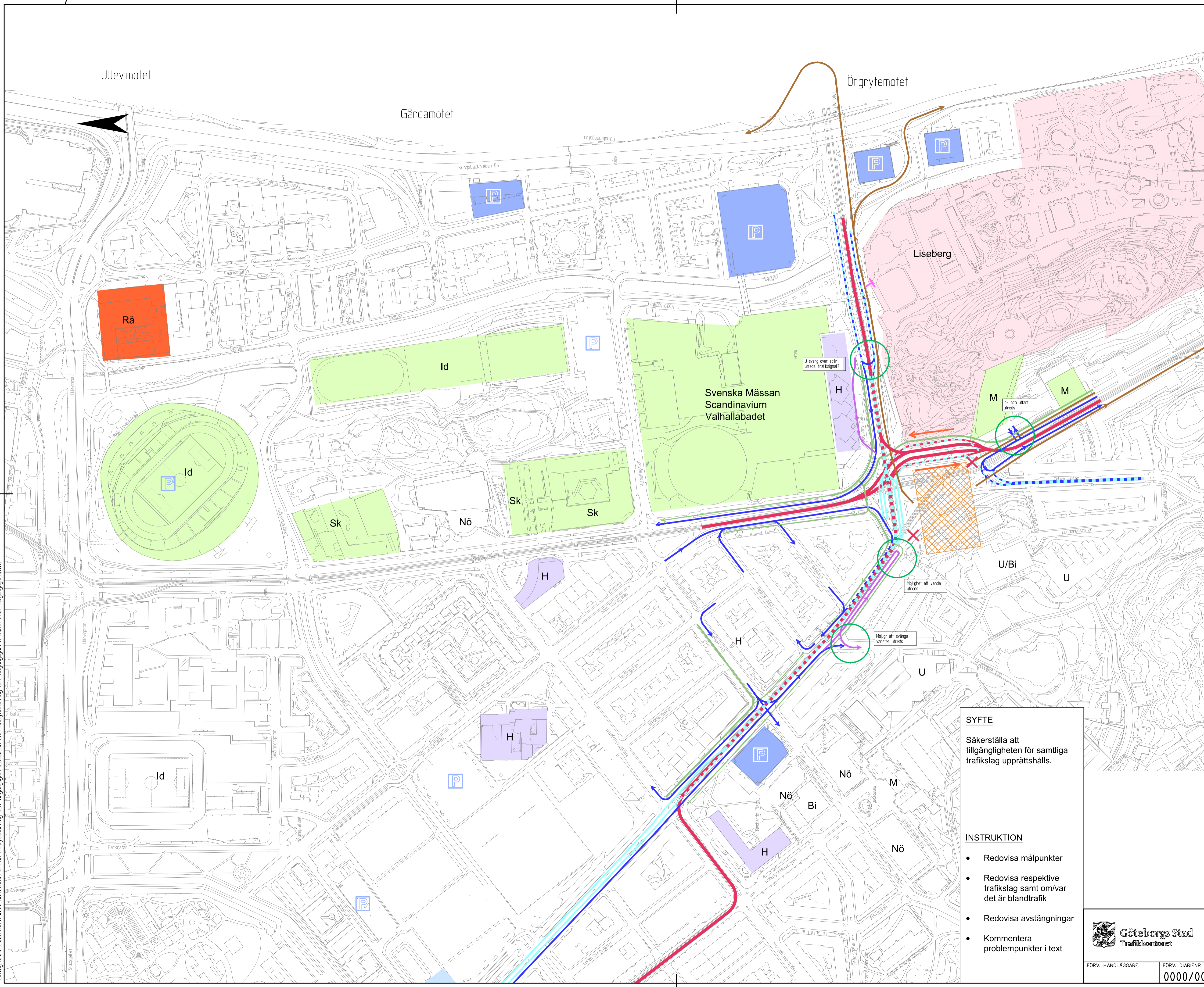


FÖRV. HANDLÄGGARE	FÖRV. DIARIENR	FORMAT	SKALA	RITNINGNUMMER	BET
	0000/00	A1	1:2500	-XXXX	

BET	ANT	ÄNDRINGEN AVSER	DATUM	SIGN
EXEMPEL KORSVÄGEN				
- TRAFIK UNDER BYGGTID				

UPPDRAG NR	HANDLÄGGARE
DATUM	UPPDRAGSANSVARIG
2016-04-15	

TRAFIKFÖRINGSPRINCIP	
TILLGÄNGLIGHET	
20xx-xx-xx 20xx-xx-xx	



Projektdag: 2016-03-16 15:01:28
 Ritad av: Åsa Larsson
 Sökord: U:\055000\04059563\CAD\20160316 CAD Analysunderlag och TillgänglighetsValhallad\Bm...TillgänglighetsDWG